

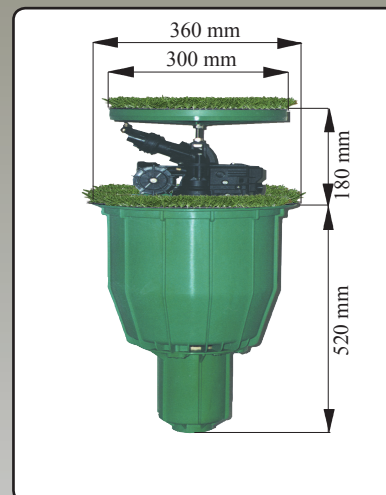
Pop-Up Sportgun (P.S.G.)



Pop-Up Sportgun 23°

Cod. 10442

Attacco vite femmina <i>Female connection screw</i> Raccord fileté fem. <i>Conexión con tornillo fem.</i> Mutterverbindung	Inch	1 ¹ / ₂
Peso netto <i>Net weight</i> Poids net <i>Peso neto</i> Net gewicht	kg	6,75
Dimensioni imballo per 2 irrigatori <i>Packing size</i> for 2 sprinklers Dimensions de l'emballage pour 2 arroseurs <i>Dimensiones del embalaje</i> para 2 aspersores Packung für 2 regner	cm	61x37x64



Irrigatore per giardini, zone residenziali e parchi, costruito con resine antiurto e con coperchio rivestito in gomma.

Il notevole raggio di gittata, ne permette in particolare l'uso per campi da calcio (che possono essere irrigati dall'esterno), e per campi da golf.

Costruito con un'ampia sezione di passaggio dell'acqua, non abbisogna e non monta filtri (facilmente otturabili) e non vi è passaggio d'acqua attraverso gli ingranaggi.

La turbina esterna ed il rompigetto, permettono la migliore distribuzione dell'acqua anche nelle vicinanze dell'irrigatore.

Pop-up sprinkler for large gardens and parks, manufactured with shock proof outer case and rubber cover.

Technically built as a turbine big irrigator, it grant a long radius, and it is particularly suitable for golf courses and football grounds.

Because the big diameter of pipe and sleeve, it do not mount filter (to avoid obstruction), and there is not water-passage through the gears. The external spinner and the jet-breaker, grant the best water-distribution.

Arroseurs pour jardin, parcs et zones résidentielles, réalisée avec matériel antichoc et couvercle en caoutchouc.

Techniquement fabriquée comme un grand arroseur a turbine et avec une longue portée, il est indiqué pour l'arrosage de champs de football et golf.

L'eau ne passe pas par les engrainages, et la grande section du corp il ne monte pas filtre, pour éviter obstructions.

L'ecran extérieur et le brise-jet assurent une distribution optimale sur toute la surface arrosée.

Aspersor para jardín, zonas residenciales y parques, construidos con resina anti-golpe y tapa revestida de goma.

El notable radio de giro, nos permite en particular el uso para campos de calcio (que pueden regarse sólo desde el exterior), y para campos de golf.

Construido con una amplia sección de paso de agua, no necesita y no monta filtros (fácilmente obturables) y no tiene paso de agua a través de los engranajes.

La turbina externa y el rompe-chorro, permiten la mejor distribución del agua también en las cercanías.

Rasen-bzw. Parken- und Wohnviertelsprenger aus stossfestem Kunstharz hergestellt und mit einem aus Gummi ueberzogenem Deckel.

Der grossen Wurfweitenradius ermoeoglicht man die Benutzung besonders fuer Fussball- und Golfplaetze. Kann man die Fussballplaetze direkt von Aussen bewaessern. Der ist mit einem grossen Foerdermengenschnitt hergestellt und braucht kein Filter, der sich einfach verstopfen wird. Ausserdem gibt es keinen Wasserlauf durch die Gatriebe.

Die aussere Turbine und der Strahlbrecher erlauben die beste Niederschlagsverteilung auch in der Naehe des Rasensprengers.

BOCCAGLI DISPONIBILI - AVAILABLE NOZZLES - BUSES DISPONIBLE - TOBERAS DISPONIBLE - DÜSEN SIND VERFÜGBAR
Ø 6 + 18 mm.

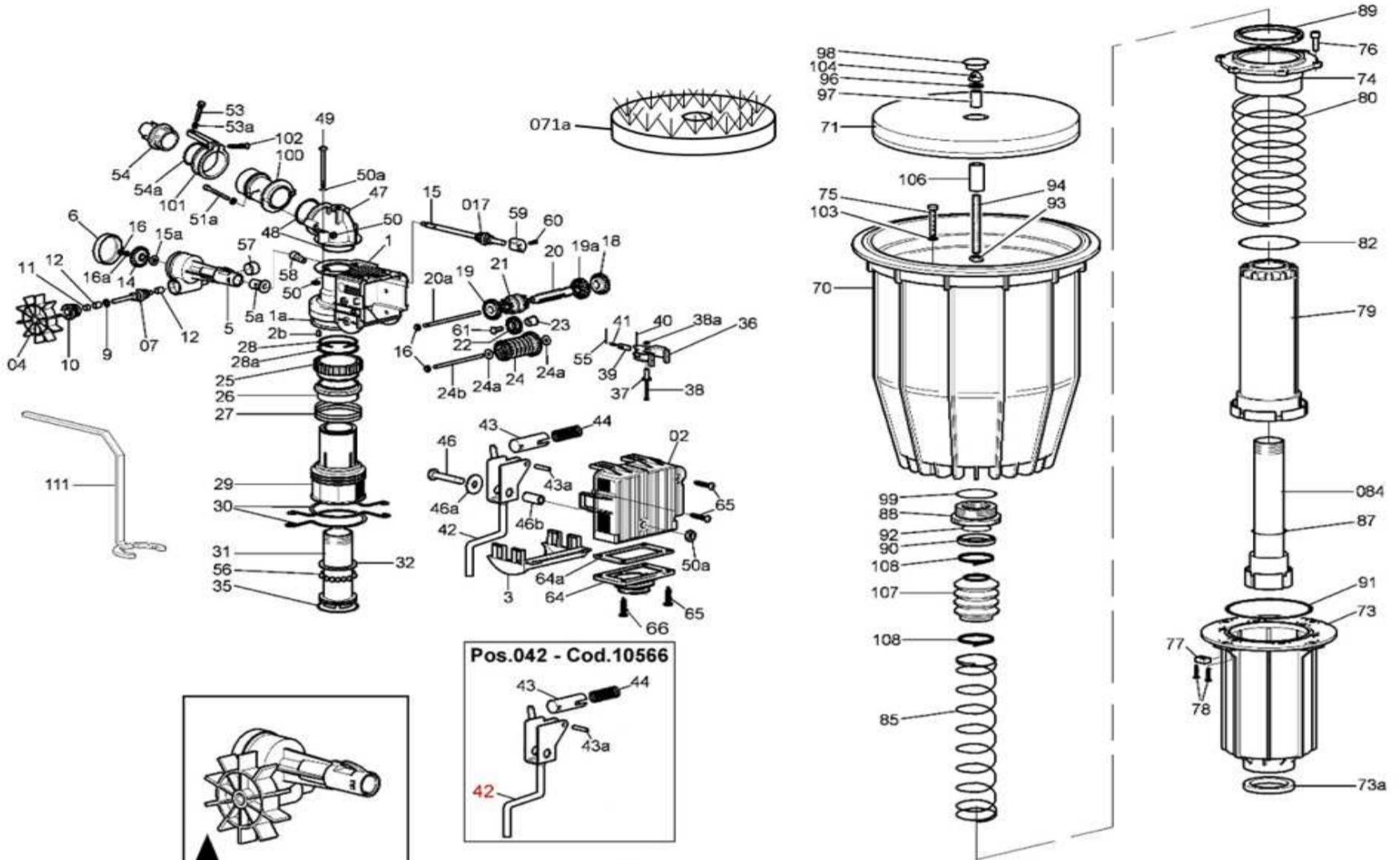
U		P		G		Q			S		I
Diametro ugello <i>Nozzle diameter</i> Diamètre de la bluse <i>Diámetro de la tobera</i> Durchmesser der Hauptdüse		Pressione <i>Pressure</i> Pression <i>Presión</i> Wasserdruck im Beregner		Gittata <i>Jet length</i> Portée <i>Chorro</i> Tragweite		Portata <i>Capacity</i> Débit <i>Capacidad</i> Kapazität			Superficie irrigata <i>Irrigated area</i> Surface arrosée <i>Superficie irrigada</i> Beregnete Fläche		Intensità oraria <i>Rainfall per hour</i> Pluviométrie horaire <i>Intensidad horaira</i> Wassermenge pro Stunde
mm	inch	kg/cm ²	lbs/inch	m	feet	l/min	m ³ /h	G.P.M.	m ²	mm/h	
10	• 40 • 16	2.0	29	20,5	67	102	6,1	26,9	1319	4,6	
		3.0	44	23	75	124	7,4	32,8	1734	4,2	
		4.0	56	26	85	144	8,6	38,1	2122	4,0	
		5.0	70	28,5	93	165	9,8	43,6	2550	3,8	
12	• 47 • 16	2.0	29	21	68	127	7,6	33,5	1384	5,5	
		3.0	44	24	78	156	9,3	41,2	1808	5,2	
		4.0	56	27	88	180	10,8	47,6	2289	4,7	
		5.0	70	30	98	201	12,1	53,1	2826	4,3	
14	• 55 • 16	2.0	29	21,5	70	173	10,4	45,7	1451	7,1	
		3.0	44	26,5	86	212	12,7	56,0	2205	5,7	
		4.0	56	30,5	100	245	14,7	64,8	2920	5,0	
		5.0	70	33,5	110	274	16,4	72,4	3523	4,6	
16	• 63 • 16	2.0	29	22	72	225	13,5	59,5	1520	8,9	
		3.0	44	28,5	93	276	16,5	73,0	2550	6,5	
		4.0	56	31,5	103	319	19,1	84,3	3115	6,1	
		5.0	70	33,5	116	357	21,4	94,4	3523	6,0	
18	• 71 • 16	3.0	44	29	95	350	21,0	92,5	2640	7,9	
		4.0	56	32	104	405	24,3	107,1	3215	7,6	
		5.0	70	34	111	452	27,1	119,5	3629	7,4	
		6.0	85	35	114	496	29,8	131,2	3846	7,7	



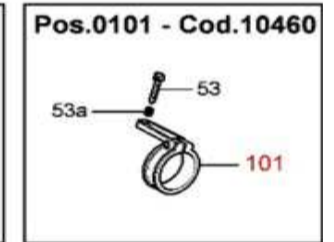
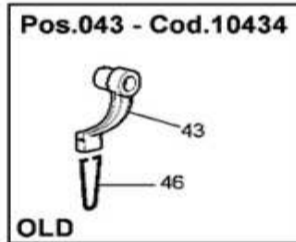
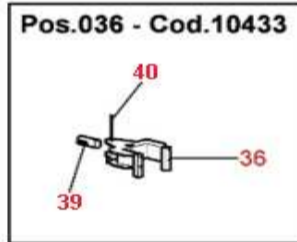
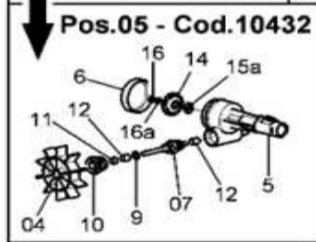
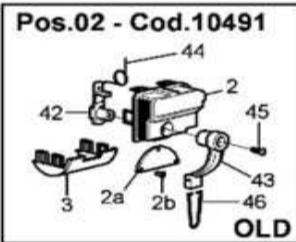
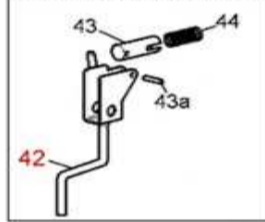
COD. 10442

Pop-Up Sportgun

IDROMECCANICA SRL



Pos.042 - Cod.10566



CODICE CODE N°	POSIZIONE POSITION
3010388	1
3010638	1a
3010635	2a - old
3010637	2b
3010639	2c - old
10491	02 - old
10600	02 - new
3010897	3 - new
3010390	3 - old
10437	04
10432	05
3010393	5
3010394	5a
3010395	6
10435	07
20216	7
20245	8
3010399	10
3010401	12
3010402	14
20226	15
30587	15a
30839	16
3010164	16a
10436	017
3010407	18
3010408	19
3010453	19a
3010409	20
20227	20a
3010411	21
3010412	22

CODICE CODE N°	POSIZIONE POSITION
3010413	23
3010414	24
3010415	24a
20228	24b
3010417	25
3010418	26
3010419	27
3010420	28
20225	28a
3010421	29
3010422	30
20230	31
20229	32
3010425	35
10433	036
3010427	37
3010428	38
3010429	38a
3010430	39
30363	40
3010614	41
10566	042 - new
3010431	42 - old
10434	043 - old
3010901	43 - new
3010713	43a - new
3010903	44 - new
3010433	44 - old
3010434	45 - old
30934	46 - new
3010435	46 - old
3010627	46a - new

CODICE CODE N°	POSIZIONE POSITION
3010718	46b - new
3010436	47
3010437	48
3010438	49
30270	50
30532	50a
3010441	51a
30308	53
30374	53a
30357	54
30372	54a
3010442	55
3010483	56
3010478	57
3010477	58
3010479	59
3010484	60
3010485	61
3010719	64 - new
3010720	64a - new
3010484	65 - new
3010485	66 - new
3010498	70
3010499	71
10498	071a
10472	073
3010501	74
30545	75
30578	76
3010205	77
3010511	78
3010502	79

CODICE CODE N°	POSIZIONE POSITION
3010504	80
3010512	82
10601	084
3010505	85
3010506	87
20238	88
3010507	89
3010508	90
3010513	91
3010514	92
3010515	93
3010529	94
30476	96
3010516	97
3010517	98
3010518	99
3010519	100
10460	0101
3010520	102
30587	103
301028	104
3010632	106
3010747	107
3010750	108
10544	111