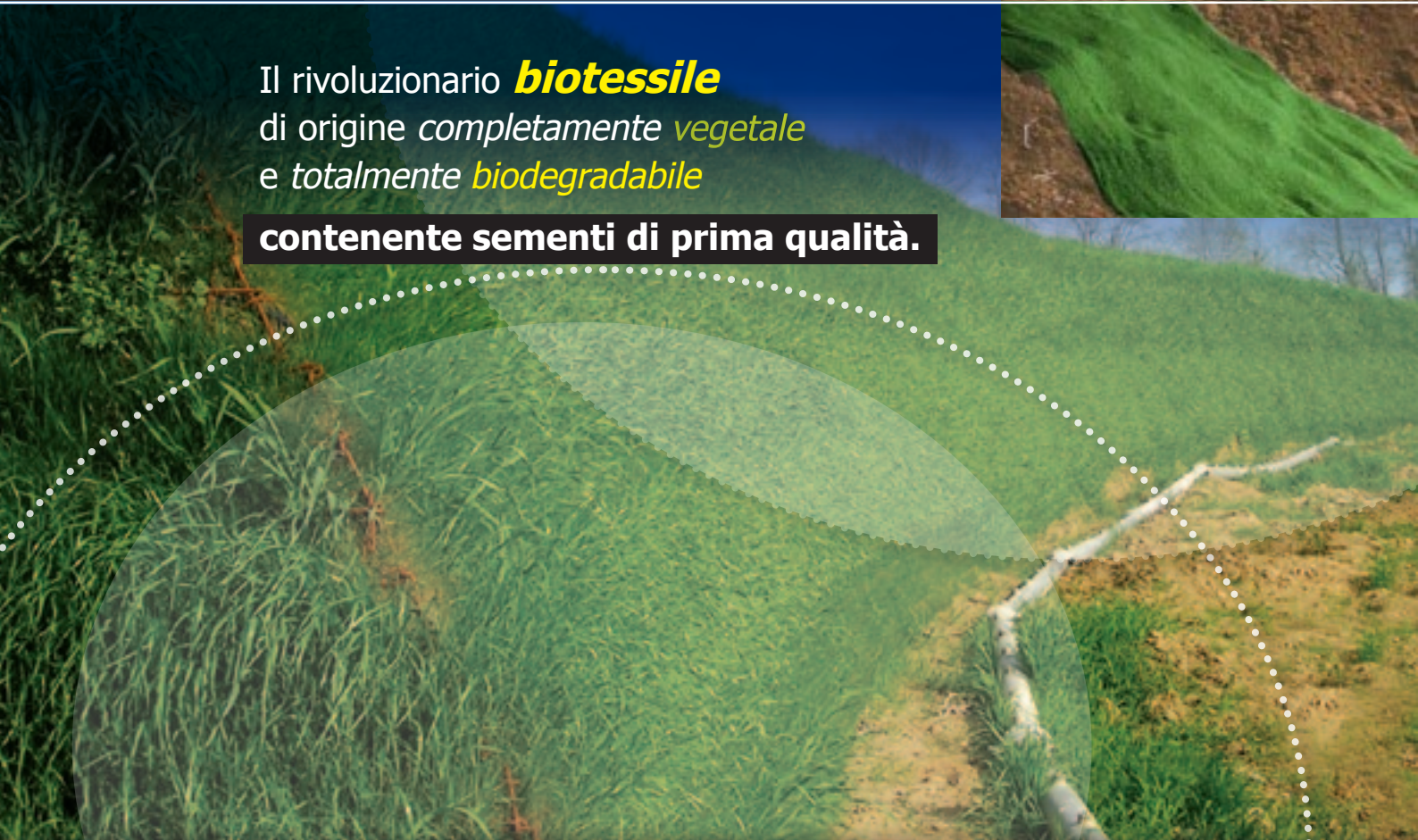


Viresco® Sator

per il **controllo dell'erosione**

Il rivoluzionario **biotessile**
di origine *completamente vegetale*
e *totalmente biodegradabile*

contenente sementi di prima qualità.



Viresco®

Viresco® Sator

per il CONTROLLO dell'EROSIONE

Il tessuto biodegradabile **Viresco®** contiene semi e concimi adatti alle più diverse esigenze d'inerbimento e controllo erosione.

La sua innovativa tecnologia permette di dosare, distribuire e trattenere semi e concimi secondo densità e distribuzioni spaziali prefissate in modo tale per cui essi non modificano la loro posizione nelle fasi di movimentazione, trasporto, posa in opera e insediamento.

Al suo interno i semi germogliano e crescono ben protetti con eccellenti risultati d'inerbimento.

E' sufficiente preparare il terreno rivoltando i primi 5/10 cm, ripulendolo dalla vegetazione esistente e dai sassi, e livellarlo.

Viresco® è leggero, sottile ed elastico, facile da posare, non richiede manodopera specializzata, aderisce perfettamente al terreno adattandosi alle sue caratteristiche e proteggendolo dal dilavamento diffuso rendendo innocui i ruscellamenti superficiali.

Si stende velocemente (due persone posano 500 m² di **Viresco®** in ca. 40 minuti su una scarpata di 35°/40° di inclinazione, in 20 minuti su superfici pianeggianti).

Si taglia e modella con semplici forbici.

Di origine naturale è **totalmente biodegradabile** in 4/5 mesi, a seconda del tipo di terreno e delle condizioni climatiche e ambientali, e gli eventuali residui migliorano il terreno.

Di un **colore verde naturale** per un gradevole effetto iniziale e per una **migliore integrazione nel paesaggio**.

Contiene semi e fertilizzanti granulari di alta qualità, dosati e distribuiti con precisione. Questi sono trattenuti saldamente nella trama anche durante le fasi di movimentazione e protetti dal dilavamento nelle peggiori condizioni atmosferiche o con irrigazioni impetuose. L'omogenea distribuzione garantisce la germinazione uniforme.

Con **Viresco®** non ci sono perdite di seme dovute all'eccessiva profondità come spesso accade nelle semine tradizionali.

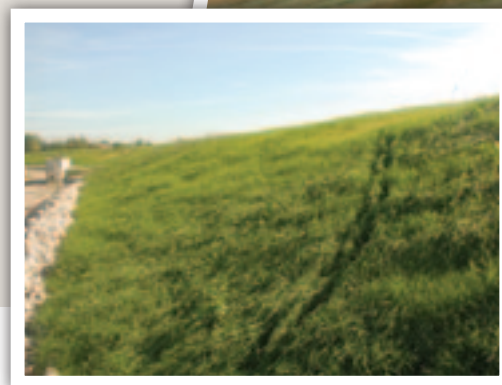
Regola inoltre la temperatura del suolo e riduce l'evapotraspirazione mantenendolo più umido.

Vengono utilizzati i miscugli più adatti a stagione, condizioni pedologiche, tipo d'impiego, con possibilità di personalizzazione per quantitativi minimi.

Con **Viresco®** non sono necessarie ulteriori semine.

Dilavamento ed erosione sono provocati principalmente dal ruscellamento delle acque meteoriche. Tale fenomeno può provocare importanti perdite di terreno, formazione di solchi e l'instaurarsi di erosioni anche profonde. Una folta coltre vegetale rappresenta un efficace rimedio a tali problemi.

Viresco® aderisce al terreno come una pellicola protettiva assicurando l'arresto dell'erosione superficiale dal momento della posa. In seguito consente un eccellente insediamento della vegetazione e solo successivamente si biodegrada **totalmente**. Le perdite di suolo sono così controllate grazie alla



permanenza del biotessile ben al di là dei tempi di crescita delle essenze vegetali e successivamente da queste ultime, una volta insediate.

Le tradizionali biostuoie, più rigide e pesanti, presentano spesso intercapedini tra esse e il terreno con ruscellamenti sottostanti. Inoltre, a differenza del tradizionale metodo che vede l'uso della biorete/biostuoia per il controllo dell'erosione + semina a spaglio o idrosemina per l'inerbimento, con **Viresco®** tali funzioni vengono svolte in un'unica fase operativa con grande efficacia e minori costi. Infine, a differenza delle reti, l'impiego di un feltro leggero non crea problemi d'imprigionamento od ostacolo al passaggio della fauna locale.

Viresco® offre ottimi risultati anche sulle scarpate più ripide, anche 85° d'inclinazione in geotecnica nelle terre rinforzate.

Nelle **TERRE RINFORZATE**, contraddistinte appunto da inclinazioni estreme, l'impiego di **Viresco®**, oltre al controllo dell'erosione superficiale, consente di trattenere le particelle fini del terreno. Anche in questo caso sementi e concimi saranno protetti dalle peggiori condizioni atmosferiche e avranno la possibilità di attecchire.

Ostacola la crescita delle infestanti rendendo possibili anche le semine estive.

Offre un'efficace protezione da patogeni, insetti e uccelli.

Nelle pendenze è consigliabile l'uso di picchetti, ma sempre in misura inferiore rispetto alle più pesanti tradizionali biostuoie.

Proponiamo anche leggeri chiodi a U di acciaio o picchetti di legno o in plastica biodegradabile, adatti a **Viresco®**.

Viresco® la biostuoia più leggera!



Viresco®

Viresco® in germinazione su sponda



Leggero e facilmente trasportabile (100 m² pesano ca. 20 kg!) consente applicazioni anche in luoghi di difficile accesso. Bassi costi di trasporto: un camion trasporta ca. 40.000 m² di **Viresco**.

Conservato all'asciutto all'interno del proprio nylon d'imballaggio ha una durata di oltre 1 anno.

ISTRUZIONI

Il seme è un materiale vivo. La sua crescita dipende da vari fattori tra cui il clima, l'irrigazione, il tipo di terreno. Si consiglia quindi di posare **Viresco** con una temperatura stabilmente superiore a 8°-10° e inferiore a 30°. Si prega inoltre di seguire attentamente le istruzioni d'uso qui riportate. Le componenti utilizzate sono di 1^a qualità, ma non è possibile garantire un buon risultato in caso di avverse condizioni climatiche, errori nell'utilizzo o inerbimenti di situazioni critiche.

- Eliminare eventuale scheletro e l'erba o la vegetazione preesistente dalla radice, rivoltare i primi 10 cm di superficie, sbriciolare la struttura grossa e livellare.
- Stendere **Viresco** senza allungarlo facendolo **adagiare e aderire stabilmente al terreno** grazie anche all'acqua d'irrigazione.

Sulle scarpate e i pendii fissare **Viresco** sulla sommità del pendio ancorandolo eventualmente in una piccola trincea, di qualche centimetro di profondità, scavata a circa mezzo metro oltre la cresta.

Srotolare il biotessile assicurandosi che rimanga in contatto col terreno e fissarlo con picchetti o chiodi a U ad una distanza variabile in funzione dell'inclinazione, delle caratteristiche del luogo e del terreno. Mediamente 1 picchetto ogni 1-2 m² di biotessile.

- **Viresco** si può modellare facilmente con delle semplici forbici.
- **Irrigare** quotidianamente per i primi 25-30 giorni fino al completo insediamento del manto erboso. Nell'impossibilità d'irrigare quotidianamente è consigliabile ricoprire **Viresco** con 2/3 mm di terriccio sterile o sabbia e bagnare ogni 2/3 giorni.

Primo taglio a circa 10 cm di altezza.

SE SI OPERA SU SUBSTRATI SCADENTI RIPORTARE ALMENO 30 cm DI TERRENO VEGETALE FERTILE.

Viresco può essere appoggiato su entrambi i lati.

Viresco è un prodotto di origine totalmente naturale, biodegradabile al 100% in un tempo variabile fra i 4 e i 5 mesi a seconda del tipo di terreno e delle condizioni climatiche e ambientali.

Nelle TERRE RINFORZATE:

- Stendere **Viresco** al di sotto del cassero e di eventuali geogriglie disponendolo in modo da creare un risvolto di 10-15 cm sul fondo del cassero e sulla sommità dello stesso
- Installare i tiranti di ancoraggio bucando il biotessile. Prima del riporto del terreno di riempimento posare a ridosso della cassetta ca. 30 cm di terreno vegetale fertile e compattare leggermente.
- Proseguire normalmente nell'installazione della terra rinforzata.
- A seconda della temperatura e del soleggiamento, irrigare frequentemente fino al completo insediamento del manto erboso.
- Il primo taglio può essere effettuato quando il prato ha raggiunto un'altezza di 10 cm.

SCHEDA TECNICA

PESO: 110 g/m² (semi e materiali accessori esclusi)

DIMENSIONE ROTOLI:

50 m² (h 72/107 cm lungh. 69,5/46,8 m)

100 m² (h 107 cm lungh. 93,5 m)

150 m² (h 215 cm lungh. 69,8 m)

ALTEZZA ROTOLI: 72/107/215 cm

COLORE:

verde (sono possibili variazioni di tonalità fra i vari lotti)

COMPOSIZIONE: 100% fibre cellulosiche, sementi

SPESSORE: 3 mm

SPESSORE a 20 kPa: 1 mm

RESISTENZA ALLA TRAZIONE long.: 0,98 kN/m

RESISTENZA ALLA TRAZIONE trasv.: 0,60 kN/m

ALLUNGAMENTO A ROTTURA long.: 42.61%

ALLUNGAMENTO A ROTTURA trasv.: 125.34%

MATERIALI ACCESSORI: fertilizzanti e ammendanti granulari

IMBALLO: nylon resistente

Tutti i valori che fanno riferimento a larghezza, lunghezza e peso possono essere soggetti a variazioni del 7%-8% ±.



Sementi di prima qualità



Fertilizzanti di prima qualità



Fibre di cellulosa

VOCE DI CAPITOLATO

Biotessile di sole fibre cellulosiche totalmente biodegradabili preseminato con sementi di specie erbacee, fertilizzanti e ammendanti granulari senza l'ausilio di collanti, reti, fibre o film sintetici, per l'inerbimento anche di scarpate e sponde e il controllo dell'erosione provocata da piogge e acque di ruscellamento di terreni anche in forte pendenza.

Il Biotessile Preseminato viene steso direttamente sul terreno e successivamente ancorato al suolo mediante impiego di paletti o picchetti sagomati ad "U".

Il suddetto materiale dovrà essere reso in cantiere in bobine e dovrà corrispondere in ogni aspetto alle seguenti caratteristiche:

COMPONENTI: 100% fibre cellulosiche, sementi

MATERIALI ACCESSORI: fertilizzanti e ammendanti

COLORE: verde (varie tonalità)

PESO: gr/m² 150 ca. (materiali accessori esclusi)

SPESSORE: 3 mm

DIMENSIONE ROTOLI:

m²100 (h cm 107 lungh. mtl 93,5),

m² 150 (h cm 215 lungh. mtl 69,8)

www.viresco.com

Viresco®

Virens s.n.c.

via Paruta, 27 - 35126 - Padova (Italy)

tel.: +39 049 755 471 - fax: +39 049 756 563

e-mail: info@viresco.com

ARCHITETTURA DEL PAESAGGIO CONTROLLO DELL'EROSIONE EDILIZIA GEOTECNICA GIARDINAGGIO RINVERDIMENTI
VERDE CARRABILE VERDE DECORATIVO VERDE PENSILE VERDE SPORTIVO ORTICOLTURA ANCHE BIOLOGICA